



NON-DRIP

Non-Drip Snabbkopplingar

*Modulär utformning ger dig exakt rätt
koppling för varje enskild vätskeapplikation*





Innovativa produkter för krävande applikationer

Innovativa kopplingar FÖR VÄTSKEAPPLIKATIONER

CEJN har sedan länge en ledande position inom design, utveckling och tillverkning av snabbkopplingar för tryckluft, högtryckshydraulik och vätskeapplikationer. Vår ledande position baserar sig inte på tillfälligheter, utan på vår totala fokusering på våra kunder och deras behov.

CEJN är sedan många år en snabbkopplings-specialist för industrin. Vi kallar oss därför också ”Global Quick Connect Specialist”, ett namn vi ständigt strävar efter att leva upp till bl a genom:

- Studier av nya material med nya egenskaper
- Utveckling av nya kopplingsserier för att möta specifika krav på design, funktion, temperatur, anslutning, flöde mm.
- Utveckling av högeffektiva tillverkningsprocesser för nya kopplingsutföranden
- Högre prestanda än de flesta andra produkter på marknaden

Många kopplingstillverkare, speciellt inom vätskesegmentet, har tidigare försökt göra sina tryckluft- eller hydraulikkopplingar kompatibla för vätskeapplikationer genom att enbart byta tillverkningsmaterial. Följdaktligen har dessa kopplingar ingen större prestanda.

Våra kunder gjorde oss uppmärksamma på problemet med att hitta väl fungerande vätskekopplingar. För att leva upp till vårt namn som ”Global Quick Connect Specialist”, tog vi genast tag i det växande behovet av en lågtryckskoppling för applikationer inom vätskeöverföring. Genom att vara lyhörda för våra kunders behov har vi lyckats skapa en produkt som löser våra OEM-kunder och slutförbrukares problem.

En serie utvecklad enbart för lågtrycksapplikationer inom vätskor och vacuum

CEJNs non-drip kopplingar är utvecklade enbart för lågtrycksapplikationer inom vätskor och vacuum med hänsyn till de krav som ställs på prestanda och säkerhet.

Sortimentet är idealiskt för alla typer av vätskeledningar även inom så vitt skilda områden som drycker, saltvatten och olja.

CEJNs ingenjörer utformade kopplingarna bl a med dessa två viktiga egenskaper:

- **Mångsidighet** – Alla kopplingar och nipplar finns i en mängd olika utföranden: med eller utan ventil, mässing eller syrafast stål, med eller utan säkerhetslåsnings, färgkodade, nyckelkodade samt ett stort antal olika anslutningar och packningsmaterial. Detta ger näst in till oändliga möjligheter.
- **Non-drip konstruktion** – Beroende på vilken typ av vätska som överförs kan ett spill orsaka svåra skador på personer eller egendom. Non-drip konstruktionen gör kopplingen spillfri och minskar risken för att föroreningar och luft kommer in i systemet vid in- och urkoppling.

När du behöver ett effektivt vätskeflöde och ett smidigt handhavande kontakta CEJN - Global Quick Connect Specialist, din snabbkopplingspecialist och partner när det gäller vätskekopplingar av högsta kvalitet.

Exakt rätt koppling för varje enskild applikation

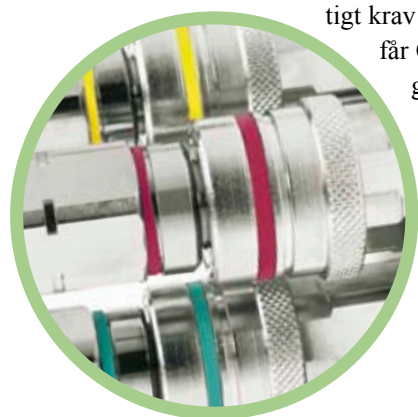
När CEJNs ingenjörer först började diskutera en non-drip koppling och vilka egenskaper den skulle ha, kom de fram till att det nya sortimentet behövde ha en mängd kombinationsmöjligheter för att passa så många olika applikationer som möjligt. Och med sin utformning och konstruktion är det just vad CEJNs Non-dripserie kan erbjuda.

Eftersom alla kopplingar och nipplar finns i en mängd olika utföranden kan du vara säker på att finna just den kombination som din applikation kräver i det breda standardsortimentet. Mängden kombinationer inom standardsortimentet gör att du inte längre behöver lägga tid på att söka efter olika kopplingar från olika håll.

Det breda standardsortimentet ger även andra viktiga fördelar för dig som kund, t ex:

- **Snabb tillgång till prover för testning** – Genom att ha ett brett spektrum av komponenter på lager, kan CEJN snabbt erbjuda kunder över hela världen prover för testning.
- **Snabba offerter** – Eftersom kalkyler har gjorts för ett stort antal kombinationer kan du få ett snabbt svar på din förfrågan.
- **Kort leveranstid** – Oavsett om du behöver en prototyp, ett fåtal kopplingar eller flera hundra, kan du lita på att CEJN uppfyller dina önskemål inom kort.

Eftersom ett effektivt vätskeflöde utan läckage är ett viktigt krav i ett vätskesystem får CEJNs kopplingar genomgå omfattande funktions- och kvalitetstester för att säkerställa ett problemfritt användande där prestandan behövs som mest – på arbetsplatsen.



Färgkodning

Tre säkerhetsnivåer

Kopplingar och nipplar i CEJNs non-drip sortiment finns med tre olika säkerhetsnivåer, vilket ger dig möjlighet att välja exakt den säkerhetsnivå som krävs. Genom denna valmöjlighet kan du också kontrollera kostnadsnivån, eftersom du inte betalar för säkerhetsfunktioner som du inte behöver. De tre säkerhetsnivåerna är:

- **Nivå 1, Standard**
– Inkluderar baskopplingar och nipplar. Samtliga kopplingar och nipplar är omkopplingsbara med de andra produkterna i sortimentet (se sidan 6).
- **Nivå 2, Färgkodning** – Inkluderar kopplingar och nipplar med en färgkodning som kan användas för att identifiera vilket media eller tryck som finns i ledningarna, samt vilken nippel som hör till motsvarande koppling. Både koppling och nippel har som standard grön färgkodning, men de finns också i svart, blå, röd, vit och gul färg.
- **Nivå 3, Nyckelkodning** – Inkluderar kopplingar och nipplar med en omkopplingskyddad funktion som hindrar förväxling (se illustrationen nedan). Enbart kopplingar och nipplar med samma nyckelkodning kan kopplas ihop. Färgkodning identifierar produkter som kan kopplas ihop. Standardnipplar kan kopplas ihop med nyckelkodade kopplingar och vice versa*.

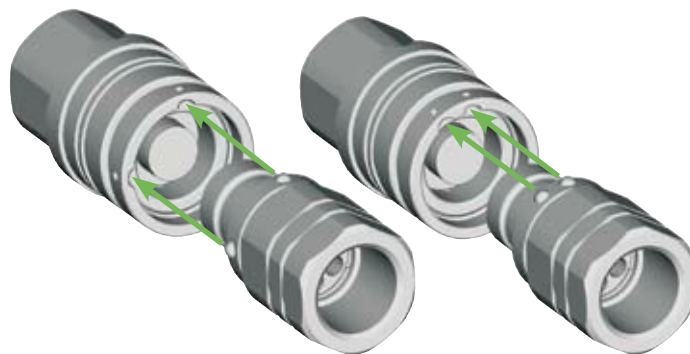


Säkerhetslåsning

Fler säkerhetsfunktioner

Samtliga kopplingar på de olika säkerhetsnivåerna finns också med en säkerhetslåsning som tillval för att eliminera risken för ofrivillig isärkoppling. När nippeln är inkopplad och har låst på plats aktiveras den extra låsfunktionen manuellt genom att vrida låshylsan. För att koppla isär, vrid låshylsan tillbaka till dess ursprungliga position. Nippeln kan endast kopplas ur när låshylsan är i rätt läge.

Nyckelkodning – För att kunna koppla helt samman måste kopplingen och nippeln ha matchande spår och upphöjningar.



* Eftersom ventilerna öppnas innan halvorna är helt inkopplade kan media blandas även om de båda halvorna inte är kopplingsbara med varandra.

Produktsortiment

Med sina obegränsade kombinationsmöjligheter fungerar CEJNs non-drip kopplingsserie utmärkt till de flesta applikationer och systemkrav. Det betyder att du inte längre behöver lägga ner tid på att söka fram rätt koppling till rätt applikation. CEJN har redan gjort arbetet genom att integrera det våra kunder efterfrågar och behöver mest i en kopplingsserie - mångsidighet och en spillfri funktion.

Artikelförteckningen på sidan 6 innehåller de vanligaste koppling- och nippelkombinationerna och visar en liten del av de kombinationer som är möjliga att skapa genom att byta ut tätningsmaterial, gängor och andra egenskaper.

Vätskeserien innehåller kopplingar och niplar både med och utan ventil vilket ytterligare utökar användningsområdena. Produkterna med ventil är enhandsmanövrerade och är den vanligaste varianten för vätskeapplikationer. Med hänsyn till sin konstruktion kräver kopplingar utan ventil två händer för att koppla in och ur och är användbara i applikationer där spill vid urkoppling inte är kritiskt.



Med och utan ventil



I standardsortimentet finns tre olika versioner:

- Envägsavstängning (måste bestå av koppling med och nippel utan ventil)
- Tvåvägsavstängning
- Utan ventil

Samtliga utföranden är avsedda för arbetstryck på upp till 20 bar och temperaturer upp till + 315° C. Detta gör produkterna användbara för ett brett spektrum av applikationer för vätskor och andra media där ledningar måste kunna kopplas in och ur enkelt, säkert och utan spill. Sortimentet innehåller storlekar från ¼" till 1".

För ytterligare information kring produkter i säkerhetsutförande samt färg- eller nyckelkodning, kontakta CEJN.

Tekniska data

| Storlek | DN 4 | | DN 6 | | DN 9 | | DN 14 | | DN 19 | |
|-----------------------------------|---|-----|------------------------|-----|-------------------------|-----|-------------------------|-----|--------------------------|-----|
| Serie | 267 | 277 | 467 | 477 | 567 | 577 | 667 | 677 | 767 | 777 |
| Material | | | | | | | | | | |
| Förnicklad mässing | X | | X | | X | | X | | X | |
| Rostfritt stål AISI 316 | | X | | X | | X | | X | | X |
| Flödeskapacitet | | | | | | | | | | |
| Tvåvägsavstängning | 17 l/min (3.7 GPM uk) | | 36 l/min (7.9 GPM uk) | | 76 l/min (16.7 GPM uk) | | 168 l/min (37.0 GPM uk) | | 306 l/min (67.3 GPM uk) | |
| Envägsavstängning | 17 l/min (3.7 GPM uk) | | 36 l/min (7.9 GPM uk) | | 78 l/min (17.2 GPM uk) | | 193 l/min (42.5 GPM uk) | | 334 l/min (73.5 GPM uk) | |
| Utan ventil | 32 l/min (7.0 GPM uk) | | 62 l/min (13.6 GPM uk) | | 187 l/min (41.1 GPM uk) | | 413 l/min (90.9 GPM uk) | | 803 l/min (176.7 GPM uk) | |
| Max. rek. arbetstryck | 20 bar (290 PSI) | | 20 bar (290 PSI) | | 20 bar (290 PSI) | | 20 bar (290 PSI) | | 20 bar (290 PSI) | |
| Min. sprängtryck | 80 bar (1160 PSI) | | 80 bar (1160 PSI) | | 80 bar (1160 PSI) | | 80 bar (1160 PSI) | | 80 bar (1160 PSI) | |
| Nominell flödesdiameter | 4 mm (5/32") | | 6 mm (1/4") | | 9 mm (11/32") | | 14 mm (9/16") | | 19 mm (3/4") | |
| Kv (Cv) (Tvåvägsavstängn.) | 0.51 (0.59) | | 1.08 (1.26) | | 2.28 (2.65) | | 5.04 (5.86) | | 9.18 (10.67) | |
| Temperaturområde | | | | | | | | | | |
| NBR (Nitril) | -15°C – +100°C (+5°F – +212°F) | | | | | | | | | |
| FPM (Viton®) | -5°C – +205°C (+23°F – +401°F) <i>Obs! – De färgade ringarna tål endast temperaturer upp till +125°C (+257°F)</i> | | | | | | | | | |
| EPDM | -20°C – +150°C (-4°F – +302°F) | | | | | | | | | |
| Kalrez® | -5°C – +315°C (+23°F – +600°F) <i>Obs! – De färgade ringarna tål endast temperaturer upp till +125°C (+257°F)</i> | | | | | | | | | |

Flödeskapaciteten mäts vid 4 bars tryckfall för samtliga tre utföranden. För mer information gällande rekommendationer av tätningsmaterial, omvandlingstabeller, skötselråd och andra vätskeprodukter från CEJN hänvisar vi till CEJNs vätskekatalog. Den finns att beställa på www.cejn.com eller hos din närmaste auktoriserade CEJN-återförsäljare.

Standardsortiment

Mässing (Nitritätning)

Rostfritt stål (Vitontätningar)

| Serie 267 | Beskrivning | Anslutning | Art nr. G-gänga | Art nr. NPT-gänga | Längd (G) | Längd (NPT) | Diameter | Hexagon |
|-----------|-----------------------|---------------|-----------------|-------------------|-----------|-------------|----------|---------|
| | Koppling, utan ventil | 1/4" Invändig | 10 267 0200 | 10 267 0400 | 43.5 | 59.2 | 23 | 19 |
| | Koppling, med ventil | 1/4" Invändig | 10 267 1200 | 10 267 1400 | 43.5 | 59.2 | 23 | 19 |
| | Nippel, utan ventil | 1/4" Invändig | 10 267 5200 | 10 267 5400 | 48.5 | 48.5 | 20 | 19 |
| | Nippel, med ventil | 1/4" Invändig | 10 267 6200 | 10 267 6400 | 48.5 | 48.5 | 20 | 19 |

| Serie 467 | Beskrivning | Anslutning | Art nr. G-gänga | Art nr. NPT-gänga | Längd (G) | Längd (NPT) | Diameter | Hexagon |
|-----------|-----------------------|---------------|-----------------|-------------------|-----------|-------------|----------|---------|
| | Koppling, utan ventil | 3/8" Invändig | 10 467 0200 | 10 467 0400 | 45.0 | 61.2 | 29 | 22 |
| | Koppling, med ventil | 3/8" Invändig | 10 467 1200 | 10 467 1400 | 45.0 | 61.2 | 29 | 22 |
| | Nippel, utan ventil | 3/8" Invändig | 10 467 5200 | 10 467 5400 | 52.0 | 50.5 | 24 | 22 |
| | Nippel, med ventil | 3/8" Invändig | 10 467 6200 | 10 467 6400 | 52.0 | 50.5 | 24 | 22 |

| Serie 567 | Beskrivning | Anslutning | Art nr. G-gänga | Art nr. NPT-gänga | Längd (G) | Längd (NPT) | Diameter | Hexagon |
|-----------|-----------------------|---------------|-----------------|-------------------|-----------|-------------|----------|---------|
| | Koppling, utan ventil | 1/2" Invändig | 10 567 0200 | 10 567 0400 | 52.5 | 68.2 | 34 | 27 |
| | Koppling, med ventil | 1/2" Invändig | 10 567 1200 | 10 567 1400 | 52.5 | 68.2 | 34 | 27 |
| | Nippel, utan ventil | 1/2" Invändig | 10 567 5200 | 10 567 5400 | 56.5 | 55.0 | 29 | 27 |
| | Nippel, med ventil | 1/2" Invändig | 10 567 6200 | 10 567 6400 | 56.5 | 55.0 | 29 | 27 |

| Serie 667 | Beskrivning | Anslutning | Art nr. G-gänga | Art nr. NPT-gänga | Längd (G) | Längd (NPT) | Diameter | Hexagon |
|-----------|-----------------------|---------------|-----------------|-------------------|-----------|-------------|----------|---------|
| | Koppling, utan ventil | 3/4" Invändig | 10 667 0200 | 10 667 0400 | 74.2 | 71.7 | 41 | 36 |
| | Koppling, med ventil | 3/4" Invändig | 10 667 1200 | 10 667 1400 | 74.2 | 71.7 | 41 | 36 |
| | Nippel, utan ventil | 3/4" Invändig | 10 667 5200 | 10 667 5400 | 66.0 | 63.0 | 36 | 34 |
| | Nippel, med ventil | 3/4" Invändig | 10 667 6200 | 10 667 6400 | 66.0 | 63.0 | 36 | 34 |

| Serie 767 | Beskrivning | Anslutning | Art nr. G-gänga | Art nr. NPT-gänga | Längd (G) | Längd (NPT) | Diameter | Hexagon |
|-----------|-----------------------|-------------|-----------------|-------------------|-----------|-------------|----------|---------|
| | Koppling, utan ventil | 1" Invändig | 10 767 0200 | 10 767 0400 | 82.0 | 79.0 | 52 | 46 |
| | Koppling, med ventil | 1" Invändig | 10 767 1200 | 10 767 1400 | 82.0 | 79.0 | 52 | 46 |
| | Nippel, utan ventil | 1" Invändig | 10 767 5200 | 10 767 5400 | 67.5 | 64.5 | 44 | 41 |
| | Nippel, med ventil | 1" Invändig | 10 767 6200 | 10 767 6400 | 67.5 | 64.5 | 44 | 41 |

| Serie 277 | Beskrivning | Anslutning | Art nr. G-gänga | Art nr. NPT-gänga | Längd (G) | Längd (NPT) | Diameter | Hexagon |
|-----------|-----------------------|---------------|-----------------|-------------------|-----------|-------------|----------|---------|
| | Koppling, utan ventil | 1/4" Invändig | 10 277 0210 | 10 277 0410 | 43.5 | 59.2 | 23 | 19 |
| | Koppling, med ventil | 1/4" Invändig | 10 277 1210 | 10 277 1410 | 43.5 | 59.2 | 23 | 19 |
| | Nippel, utan ventil | 1/4" Invändig | 10 277 5210 | 10 277 5410 | 48.5 | 48.5 | 20 | 19 |
| | Nippel, med ventil | 1/4" Invändig | 10 277 6210 | 10 277 6410 | 48.5 | 48.5 | 20 | 19 |

| Serie 477 | Beskrivning | Anslutning | Art nr. G-gänga | Art nr. NPT-gänga | Längd (G) | Längd (NPT) | Diameter | Hexagon |
|-----------|-----------------------|---------------|-----------------|-------------------|-----------|-------------|----------|---------|
| | Koppling, utan ventil | 3/8" Invändig | 10 477 0210 | 10 477 0410 | 45.0 | 61.2 | 29 | 22 |
| | Koppling, med ventil | 3/8" Invändig | 10 477 1210 | 10 477 1410 | 45.0 | 61.2 | 29 | 22 |
| | Nippel, utan ventil | 3/8" Invändig | 10 477 5210 | 10 477 5410 | 52.0 | 50.5 | 24 | 22 |
| | Nippel, med ventil | 3/8" Invändig | 10 477 6210 | 10 477 6410 | 52.0 | 50.5 | 24 | 22 |

| Serie 577 | Beskrivning | Anslutning | Art nr. G-gänga | Art nr. NPT-gänga | Längd (G) | Längd (NPT) | Diameter | Hexagon |
|-----------|-----------------------|---------------|-----------------|-------------------|-----------|-------------|----------|---------|
| | Koppling, utan ventil | 1/2" Invändig | 10 577 0210 | 10 577 0410 | 52.5 | 68.2 | 34 | 27 |
| | Koppling, med ventil | 1/2" Invändig | 10 577 1210 | 10 577 1410 | 52.5 | 68.2 | 34 | 27 |
| | Nippel, utan ventil | 1/2" Invändig | 10 577 5210 | 10 577 5410 | 56.5 | 55.0 | 29 | 27 |
| | Nippel, med ventil | 1/2" Invändig | 10 577 6210 | 10 577 6410 | 56.5 | 55.0 | 29 | 27 |

| Serie 677 | Beskrivning | Anslutning | Art nr. G-gänga | Art nr. NPT-gänga | Längd (G) | Längd (NPT) | Diameter | Hexagon |
|-----------|-----------------------|---------------|-----------------|-------------------|-----------|-------------|----------|---------|
| | Koppling, utan ventil | 3/4" Invändig | 10 677 0210 | 10 677 0410 | 74.2 | 71.7 | 41 | 36 |
| | Koppling, med ventil | 3/4" Invändig | 10 677 1210 | 10 677 1410 | 74.2 | 71.7 | 41 | 36 |
| | Nippel, utan ventil | 3/4" Invändig | 10 677 5210 | 10 677 5410 | 66.0 | 63.0 | 39 | 36 |
| | Nippel, med ventil | 3/4" Invändig | 10 677 6210 | 10 677 6410 | 66.0 | 63.0 | 39 | 36 |

| Serie 777 | Beskrivning | Anslutning | Art nr. G-gänga | Art nr. NPT-gänga | Längd (G) | Längd (NPT) | Diameter | Hexagon |
|-----------|-----------------------|-------------|-----------------|-------------------|-----------|-------------|----------|---------|
| | Koppling, utan ventil | 1" Invändig | 10 777 0210 | 10 777 0410 | 82.0 | 79.0 | 52 | 46 |
| | Koppling, med ventil | 1" Invändig | 10 777 1210 | 10 777 1410 | 82.0 | 79.0 | 52 | 46 |
| | Nippel, utan ventil | 1" Invändig | 10 777 5210 | 10 777 5410 | 67.5 | 64.5 | 44 | 41 |
| | Nippel, med ventil | 1" Invändig | 10 777 6210 | 10 777 6410 | 67.5 | 64.5 | 44 | 41 |

Gängbenämning enligt ISO standard. Alla mått är i mm. Kontakta auktoriserad CEJN-återförsäljare för tillgänglighet och priser.

Adaptrar och dammskydd

Den invändiga standardgången kan vid behov förses med adaptrar för andra gängstorlekar eller slanganslutningar. Adapter i mässing och rostfritt stål (utv./utv. och utv./slanganslutning) ingår i standardsortimentet.



Dammskydd finns som tillval för kopplingar och nippel i alla storlekar.

Dammskydd

| | | 267/277 | 467/477 | 567/577 | 667/677 | 767/777 |
|----------|--|-------------|-------------|-------------|-------------|-------------|
| Koppling | | 10 267 1000 | 10 467 1000 | 10 567 1000 | 10 667 1000 | 10 767 1000 |
| Nippel | | 10 267 1050 | 10 467 1050 | 10 567 1050 | 10 667 1050 | 10 767 1050 |

Adaptrar

| | Anslutning | Gånga koppling/nippel | | | | | | | | | |
|-------------------------|---------------|-----------------------|-------------|-------------|-------------|-------------|-------------|-------------|-------------|-------------|-------------|
| | | G 1/4" | NPT 1/4" | G 3/8" | NPT 3/8" | G 1/2" | NPT 1/2" | G 3/4" | NPT 3/4" | G 1" | NPT 1" |
| Mässing | Utv. G 1/4" | 10 900 1212 | - | 19 900 1214 | - | - | - | - | - | - | - |
| | Utv. G 3/8" | 10 900 1214 | - | 19 900 1224 | - | 19 900 1225 | - | - | - | - | - |
| | Utv. G 1/2" | - | - | 19 900 1225 | - | 19 900 1235 | - | 19 900 1229 | - | - | - |
| | Utv. G 3/4" | - | - | - | - | 19 900 1229 | - | 19 900 1249 | - | 19 900 1248 | - |
| | Utv. G 1" | - | - | - | - | - | - | 19 900 1248 | - | 19 900 1269 | - |
| | Utv. NPT 1/4" | - | 19 900 1312 | - | 19 900 1314 | - | - | - | - | - | - |
| | Utv. NPT 3/8" | - | 19 900 1314 | - | 19 900 1324 | - | 19 900 1325 | - | - | - | - |
| | Utv. NPT 1/2" | - | - | - | 19 900 1325 | - | 19 900 1335 | - | 19 900 1337 | - | - |
| | Utv. NPT 3/4" | - | - | - | - | - | 19 900 1337 | - | 19 900 1348 | - | 19 900 1349 |
| | Utv. NPT 1" | - | - | - | - | - | - | - | 19 900 1349 | - | 19 900 1369 |
| | Utv. R 1/4" | 19 900 1213 | - | 19 900 1217 | - | - | - | - | - | - | - |
| | Utv. R 3/8" | 19 900 1217 | - | 19 900 1221 | - | 19 900 1222 | - | - | - | - | - |
| | Utv. R 1/2" | - | - | 19 900 1222 | - | 19 900 1236 | - | 19 900 1237 | - | - | - |
| | Utv. R 3/4" | - | - | - | - | 19 900 1237 | - | 19 900 1246 | - | 19 900 1247 | - |
| | Utv. R 1" | - | - | - | - | - | - | 19 900 1247 | - | 19 900 1268 | - |
| | Slang 1/4" | 19 900 0222 | - | 19 900 0232 | - | - | - | - | - | - | - |
| | Slang 3/8" | 19 900 0224 | - | 19 900 0234 | - | 19 900 0244 | - | - | - | - | - |
| | Slang 1/2" | - | - | 19 900 0235 | - | 19 900 0245 | - | 19 900 0255 | - | - | - |
| Slang 3/4" | - | - | - | - | 19 900 0247 | - | 19 900 0257 | - | 19 900 0267 | - | |
| Slang 1" | - | - | - | - | - | - | 19 900 0258 | - | 19 900 0268 | - | |
| Rostfritt stål AISI 316 | Utv. G 1/4" | 19 900 1812 | - | - | - | - | - | - | - | - | - |
| | Utv. G 3/8" | - | - | 19 900 1824 | - | - | - | - | - | - | - |
| | Utv. G 1/2" | - | - | - | - | 19 900 1835 | - | - | - | - | - |
| | Utv. G 3/4" | - | - | - | - | - | - | 19 900 1846 | - | - | - |
| | Utv. G 1" | - | - | - | - | - | - | - | - | 19 900 1869 | - |
| | Utv. NPT 1/4" | - | 19 900 1814 | - | - | - | - | - | - | - | - |
| | Utv. NPT 3/8" | - | - | - | 19 900 1834 | - | - | - | - | - | - |
| | Utv. NPT 1/2" | - | - | - | - | - | 19 900 1845 | - | - | - | - |
| | Utv. NPT 3/4" | - | - | - | - | - | - | - | 19 900 1848 | - | - |
| | Utv. NPT 1" | - | - | - | - | - | - | - | - | - | 19 900 1867 |
| | Utv. R 1/4" | 19 900 1813 | - | - | - | - | - | - | - | - | - |
| | Utv. R 3/8" | - | - | 19 900 1825 | - | - | - | - | - | - | - |
| | Utv. R 1/2" | - | - | - | - | 19 900 1836 | - | - | - | - | - |
| | Utv. R 3/4" | - | - | - | - | - | - | 19 900 1847 | - | - | - |
| | Utv. R 1" | - | - | - | - | - | - | - | - | 19 900 1868 | - |
| | Slang 1/4" | 19 900 0821 | 19 900 1829 | - | - | - | - | - | - | - | - |
| | Slang 3/8" | - | - | 19 900 0831 | 19 900 0839 | - | - | - | - | - | - |
| | Slang 1/2" | - | - | - | - | 19 900 0841 | 19 900 0849 | - | - | - | - |
| Slang 3/4" | - | - | - | - | - | - | 19 900 0851 | 19 900 0859 | - | - | |
| Slang 1" | - | - | - | - | - | - | - | - | 19 900 0861 | 19 900 0869 | |

NON-DRIP



The Global
Quick Connect Specialist

